



**Elements de la COnsultation
en MEDecine générale :
l'étude ECOGEN**

Laurent Letrilliart, Université de Lyon 1, CISP-Club, WICC
Alain Mercier, Université de Rouen, CNGE

Le contenu de la médecine générale mal connu

- Quelques données disponibles sur les problèmes de santé pris en charge (résultats de consultations)
 - Observatoire de la médecine générale (SFMG)
 - Organisations privées (IMS Health, Thales/CEGEDIM)
- Pas de données sur les motifs de consultation
- Pas de données sur les procédures de soins, en dehors des données de remboursement

Objectifs

- Principal
 - Décrire la **distribution des motifs de consultation et des principaux problèmes de santé** (résultats de consultation) pris en charge en médecine générale en France
- Secondaires
 - Décrire les **procédures de soins** (réalisées ou prescrites) associées aux principaux problèmes de santé et évaluer leur transférabilité à d'autres professionnels de santé (infirmières, pharmaciens, autres professionnels)
 - Evaluer les déterminants de la **durée de la consultation** en termes de procédures de soins
- Spécifiques
 - Objectifs des thèses des Internes investigateurs

Les partenaires

- Financement
 - CNGE et Laboratoires Pfizer
- Les DMG et collèges
- CHU de Lyon
 - Pr Anne-Marie Schott, Pr René Ecochard
– aide méthodologique
- Philippe Ameline
 - développements informatiques

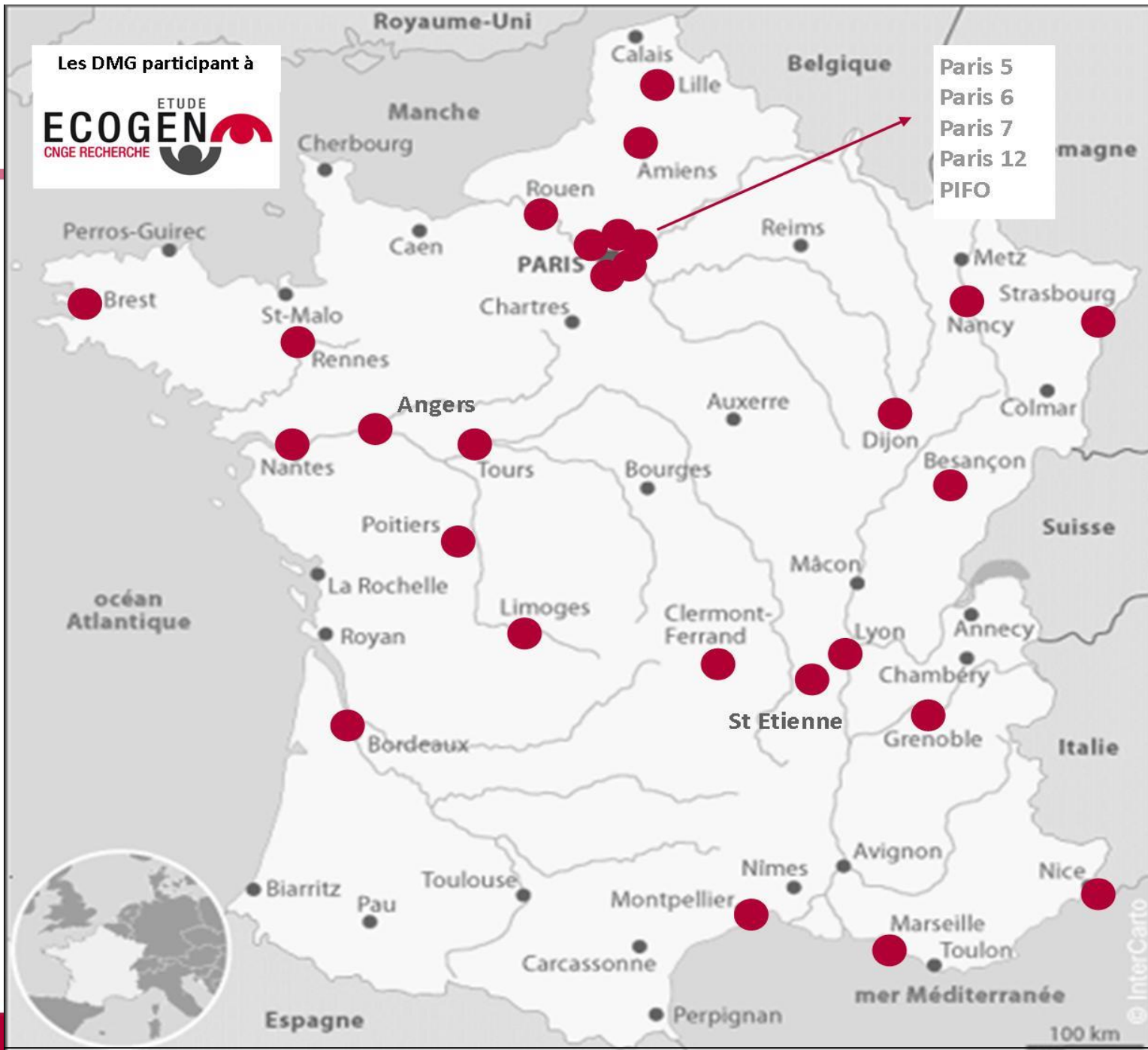
Schéma d'étude

- Etude **transversale nationale multicentrique**
 - 27 Facultés de médecine partenaires
 - 54 Internes investigateurs, 128 centres (cabinets de stage)
 - Coordination par CCA volontaires (30) et enseignants (10)
- Investigateurs
 - 1 à 3 IMG en stage supervisé (niveau 1) par DMG
 - 1 **objectif par interne ou binôme**, objet d'un travail de **thèse**, dirigée par CCA ou enseignant
- Effectifs attendus
 - 1 journée (ou 2 demi-journées) par semaine, en alternance entre les MSU
 - 400 consultations par interne

Les DMG participant à



- Paris 5
- Paris 6
- Paris 7
- Paris 12
- PIFO



100 km

© InterCarto

Recueil des données

- **Enregistrement des données**
 - 20 journées de stage, réparties entre décembre 2011 et avril 2012
 - Formulaire papier en consultation
 - Saisie des données dans une base centralisée via le Web en fin de journée
 - Spécification en texte libre sauf quelques procédures
- **Contre-évaluation de la transférabilité**
 - Par les MSU
 - Sur échantillon d'un jour donné (5 %)
- **Contrôle de qualité**
 - Double saisie sur la base un jour donné

Formation des participants

- **2 séminaires interrégionaux**
 - Lyon : 4 & 5 novembre
 - Paris : 18 & 19 novembre
 - Durée : une journée et demie
- **Contenu**
 - SOAP et CISP-2
 - Recueil des données
 - Incluant l'utilisation de la CISP-2
 - Traitement des données (Excel, BiostaTVG)
 - Clarification des sujets de thèse
- **Pédagogie**
 - Exercices de codage à partir de vignettes et d'enregistrements vidéos

La CISP-2 : un standard international

- Traduction en 20 langues
- Couverte par copyright
 - Nécessite licence nationale de la Wonca
- Classification officielle pour les soins primaires
 - En Norvège, aux Pays-Bas, au Danemark et en Finlande
- Licence acquise aussi par
 - Gouvernements belge, suisse, turque, islandais
 - Collège professionnel au Portugal et au Brésil
- CISP-3 en cours de développement

The WHO-FIC

Classifications RELIEES

Soins primaires
(**CISP-2**)

Causes externes de
blessures (ICECI)

Classification des
médicaments (ATC)

Aides techniques
pour handicapés

Classifications de REFERENCE

Classification
internationale des
maladies (CIM-10)

Classification
internationale du
fonctionnement
(**CIF**)

Classification
internationale des
interventions de santé
(**ICHI**)

Classifications DERIVEES

Maladies oncologiques
(**ICD-O-3**)

Troubles mentaux et
comportementaux

Maladies
stomatologiques
(ICD-DA)

Maladies neurologiques
(ICD-NA)

Fonctionnement chez les
enfants (ICF-EY)

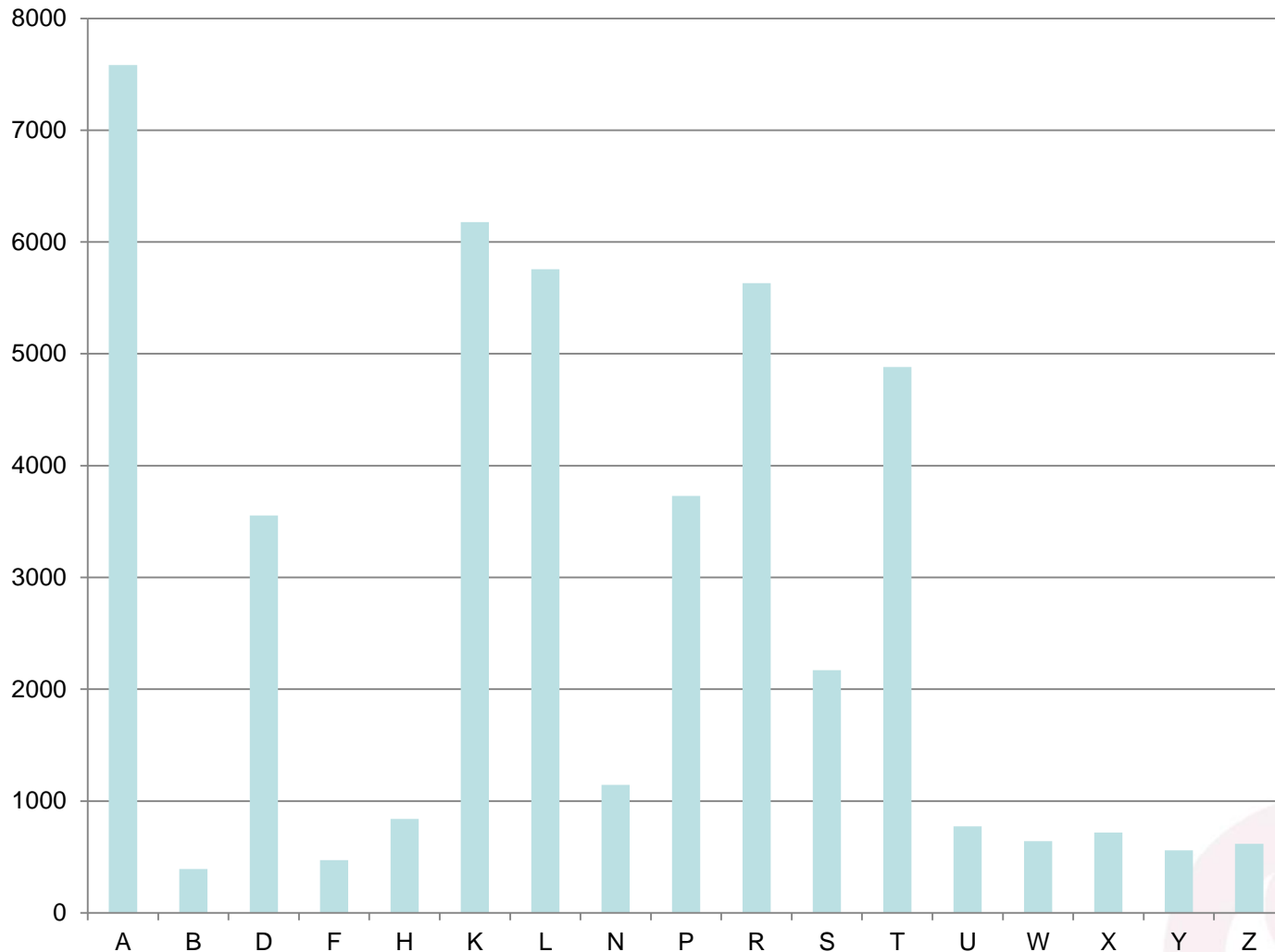
Présentation tabulaire

	Chapitre	Général	Sang, organes hématopoiétiques	Digestif	Œil	Oreille	Circulatoire	Musculo-squelettique	Neurologique	Psychologique	Respiratoire	Cutané	Endocrinien métabolique et nutritionnel	Urologique	Grossesse, accouchement, planification familiale	Génital féminin	Génital masculin	Social
		A	B	D	F	H	K	L	N	P	R	S	T	U	W	X	Y	Z
Composant	Symptômes et plaintes	01 à 29																
	Procédures diagnostiques et préventives	30 à 49																
	Procédures thérapeutiques et médicaments	50 à 59																
	Résultats d'examens complémentaires	60 à 61																
	Procédures administratives	62																
	Références et autres motifs de rencontre	63 à 69																
	Diagnostics et maladies	70 à 99																
	Infections																	
	Cancers																	
	Traumatismes																	
	Anomalies congénitales																	
	Autres																	

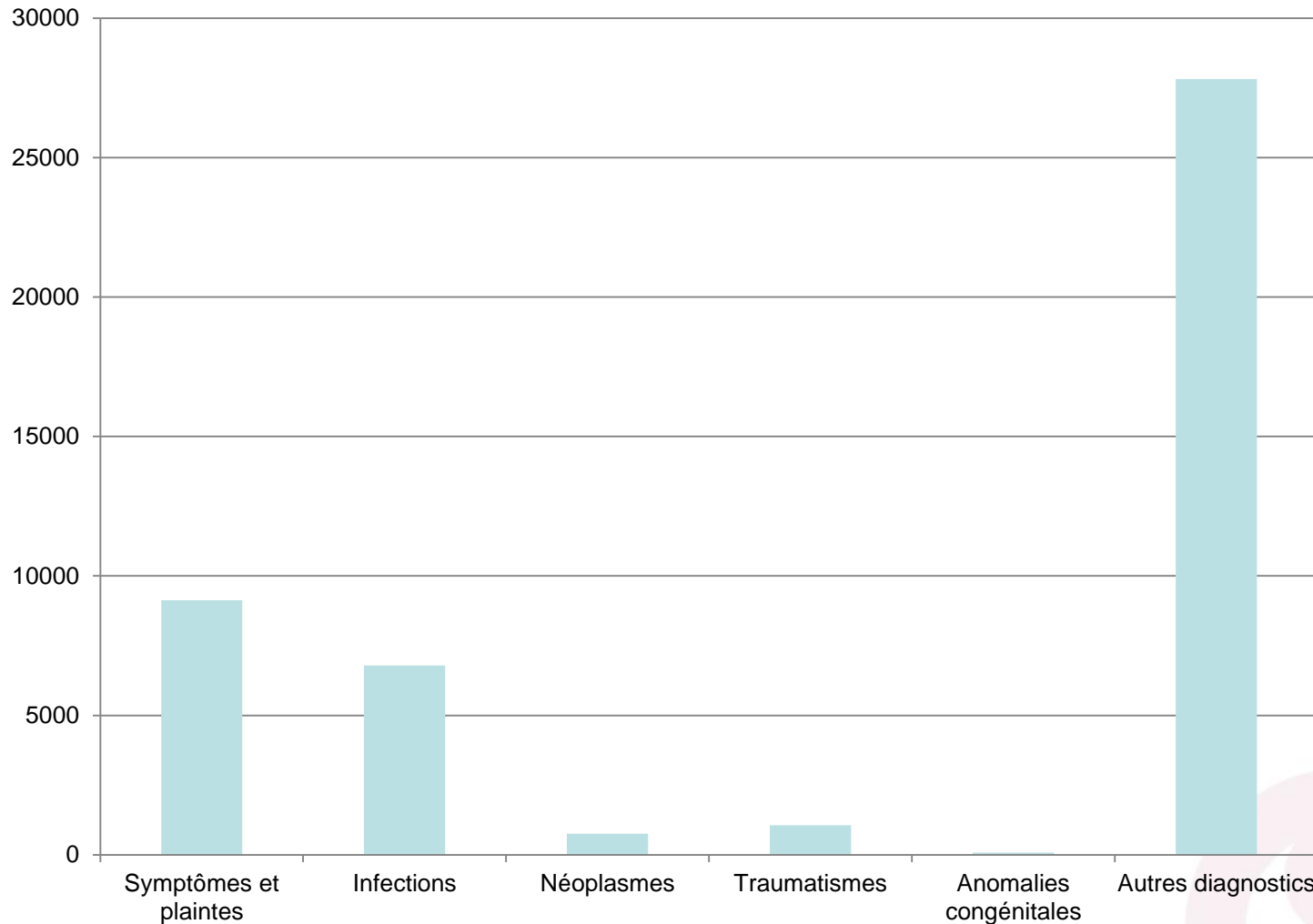
Éléments de la consultation

	n	Par problème de santé	Par consultation
Consultations	20 613		
Résultats de consultation	45 642		2,19 (2,17-2,21)
Motifs de consultation	54 658	1,20 (1,19-1,20)	2,63 (2,60-2,65)
Procédures de soins	97 907	2,15 (2,14-2,16)	4,70 (4,67-4,74)

Distribution des résultats de consultation par appareil



Distribution des résultats de consultation par composante



Top 10 des résultats de consultation

Code	Rubrique	n	(%)
A98	Gestion santé/médecine préventive	5000	(10,95)
K86	Hypertension non compliquée	3189	(6,99)
R74	Infection aiguë voies respiratoires sup.	1969	(4,31)
T93	Trouble du métabolisme des lipides	1691	(3,70)
A97	Pas de maladie	1235	(2,70)
P76	Dépression	1216	(2,66)
T90	Diabète non insulino-dépendant	1093	(2,39)
R78	Bronchite aiguë/bronchiolite	697	(1,53)
P06	Perturbation du sommeil	669	(1,47)
T86	Hypothyroïdie/myxoedème	647	(1,42)

Top 10 des motifs de consultation

Code	Rubrique	n	(%)
-50	Médication/prescription/injection	11603	(21,25)
-64	Episode initié par dispensateur	5151	(9,44)
-63	Rencontre de suivi	3123	(5,72)
R05	Toux	2601	(4,76)
-60	Résultats analyses/examens	2201	(4,03)
-62	Contact administratif	1609	(2,95)
A03	Fièvre	1413	(2,59)
R07	Congestion nasale/éternuement	1105	(2,02)
R21	Symptôme/plainte de la gorge	967	(1,77)
-44	Vaccination/médication préventive	926	(1,70)

Top 10 des procédures de soins

Code	Rubrique	n	(%)
-50	Médication/prescription/injection	29278	(31,12)
-31	Examen médical/bilan santé partiel	23982	(25,49)
-30	Examen médical/bilan santé détaillé	6098	(6,48)
-58	Conseil thérapeutique/écoute	5542	(5,89)
-34	Autre analyse de sang	4265	(4,53)
-45	Conseil/éducation santé/régime	4265	(4,53)
-62	Contact administratif	3928	(4,18)
-60	Résultats analyses/examens	2776	(2,95)
-67	Référence à spécialiste/hospitalisation	2647	(2,81)
-41	Radiologie diagnostique/imagerie	2286	(2,43)

Discussion

- **Activité des généralistes dominée par**
 - situations de prévention (11 %), incluant promotion de la santé et dépistages
 - et prise en charge des facteurs de risque cardiovasculaires (13 % pour HTA non compliquée, dyslipidémie et DNID)
- **Prise en charge initiée par le médecin**
 - dans 9,4 % des cas
 - dans 52,8 % des situations de prévention
- **43 % de symptômes comme motifs vs 20 % comme résultats de consultation**

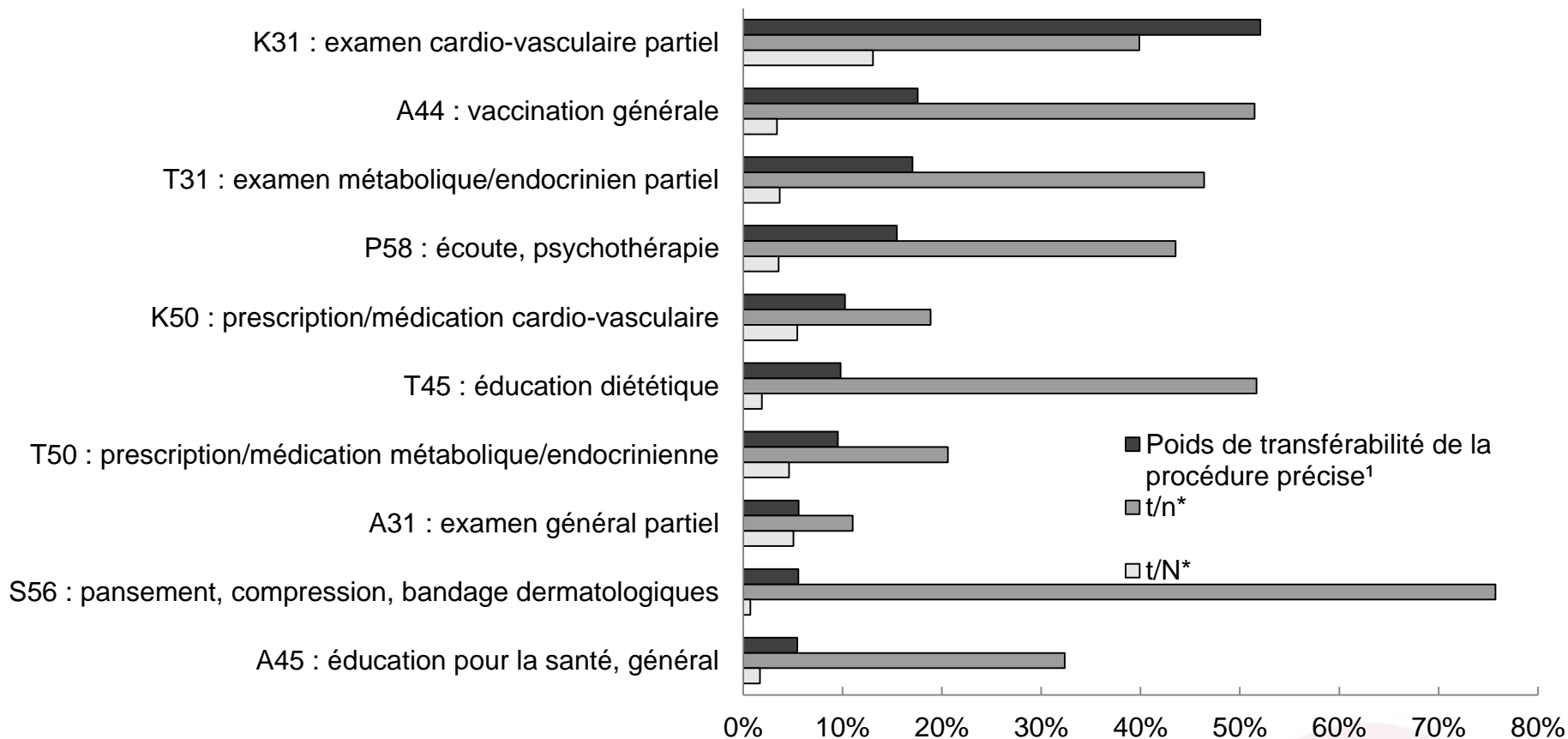
Représentativité des médecins

	Ecogen	France	p
Age [m (ET)]	52,64 (7,88)	52,73 (9,35)	0,89
Sexe (%)			
M	66,41 %	69,75 %	0,41
F	33,59 %	30,25 %	
Tranches d'unité urbaine			
Commune rurale	14,84 %	15,68 %	0,53
5000-9999	9,38 %	9,64 %	
10000-19999	6,25 %	7,52 %	
20000-49999	6,25 %	6,03 %	
50000-99999	3,13 %	7,36 %	
100000-999999	7,03 %	8,38 %	
200000-1999999	6,25 %	6,79 %	
Paris	31,25 %	27,9 %	
Secteur conventionnel (%)			
1	92,19 %	92,91 %	0,75
2 ou 3	7,81 %	7,09 %	
Nombre annuel de consultations [m (ET)]			
	5139,4	4960,4	0,25

Qualité de la saisie des données

- 987 questionnaires saisis 2 fois exploitables
 - Sur 20 613 (4,8 % des consultations)
 - Durant une journée sur une semaine donnée
- Nombre de résultats de consultation
 - Médiane = 2 dans les 2 échantillons ($p=0,68$)
- Nature des données de consultation
 - 72 différences sur 2230 RC (3,2 %)
 - 176 différences sur 2643 MC (6,7 %)
 - 524 différences sur 4940 PS (10,6 %)

Transférabilité des procédures de soins (Supper et coll.)



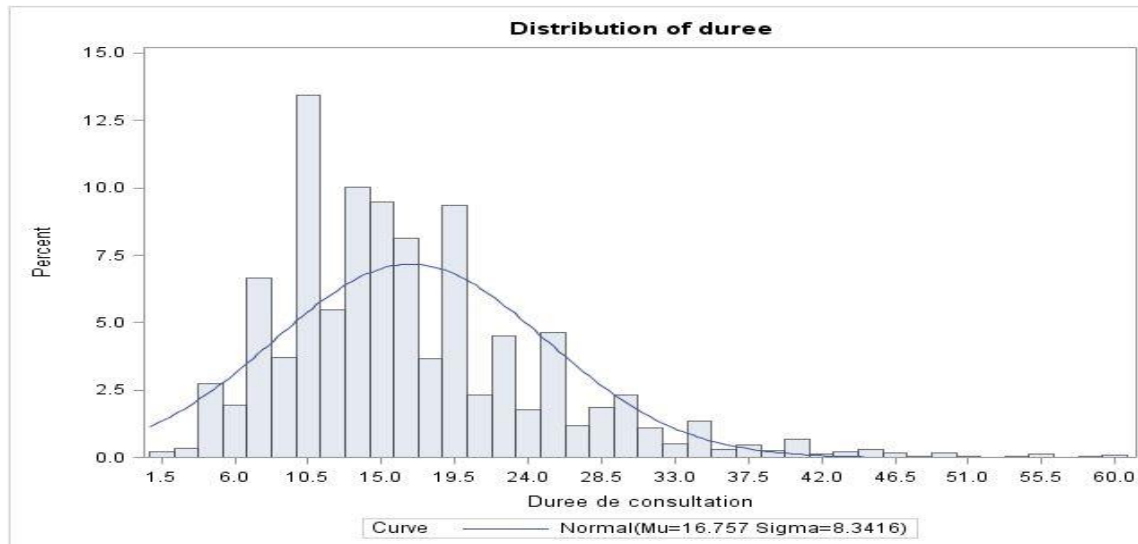
¹ Poids de transférabilité de la procédure = $(t/n) \times (t/N) \times 10$

* n = nombre de chacune des procédures transférables

* t = nombre total de chacune des procédures

* N = nombre total de procédures transférables

CAPI et durée de consultation (Saint-Lary & Sicsic)



Signature du CAPI	n	Durée
OUI	55	15.6
NON	73	17.6

$p < 0,01$